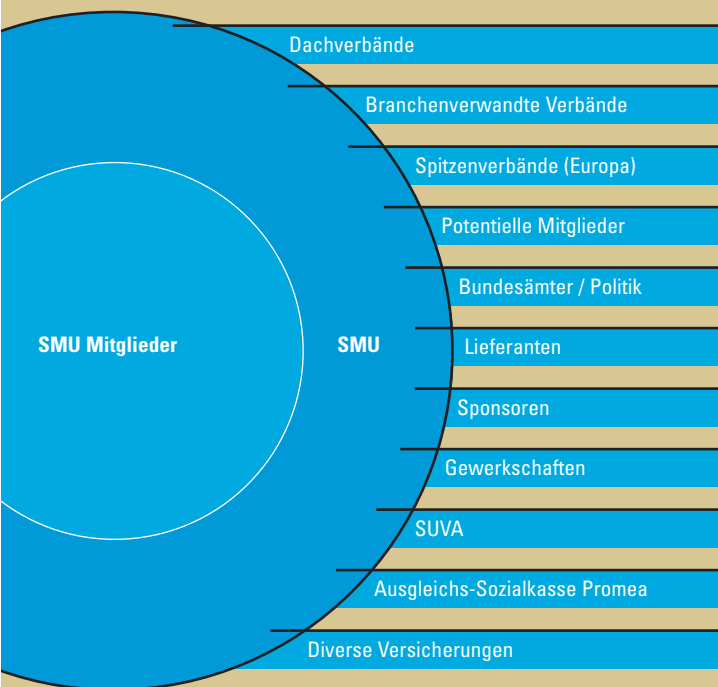


Die Schweizerische Metall-Union – ein Netzwerk das greift



Mit der Vernetzung zu Schlüsselgremien schafft die Schweizerische Metall-Union die organisatorischen und strukturellen Grundvoraussetzungen zur Wahrung der Interessen unserer Mitglieder. Neue Kooperationen müssen in erster Linie dem Mitgliederkollektiv und deren Branche nutzbringend sein. Nachfolgend erhalten Sie einen Überblick über die wichtigsten Netzwerk Partner der Schweizerischen Metall-Union.

Die Schweizerische Metall-Union – ein echter Partner

Schweizerische Gewerbekammer
GAV Gesprächsforum
Gruppe Arbeitsrecht
Gruppe Sozialpolitik
Gruppe Aussenwirtschaft
Gruppe Lebensmittel+Agrarpolitik
Gruppe Baugewerbe
Gruppe Berufsbildung
Gruppe Mehrwertsteuer

SGV – Schweizerischer Gewerbeverband

seco – Staatssekretariat für Wirtschaft
BFE – Bundesamt für Energie
BBL – Bundesamt für Bauten und Logistik
BFS – Bundesamt für Statistik

Bundesämter

Gruppe GAV-Politik
Gruppe Sozialpolitik
Gruppe Arbeitsrecht

SAV – Schweizerischer Arbeitgeberverband

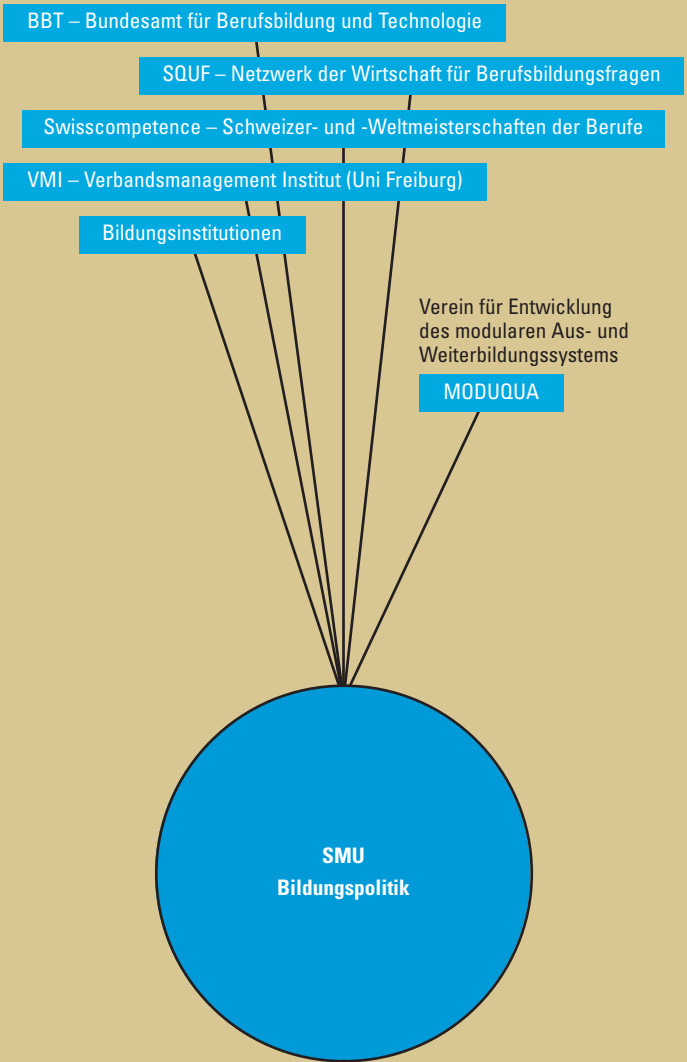
KOF – Konjunkturforschungsstelle ETH Zürich

Netzwerk für die Förderung des Unternehmertums

SMU
Arbeitgeber- und Gewerbepolitik

Um politische Bedürfnisse via Abstimmungen zum Erfolg für unsere Branchen zu bringen ist ein funktionierendes Netzwerk unerlässlich...

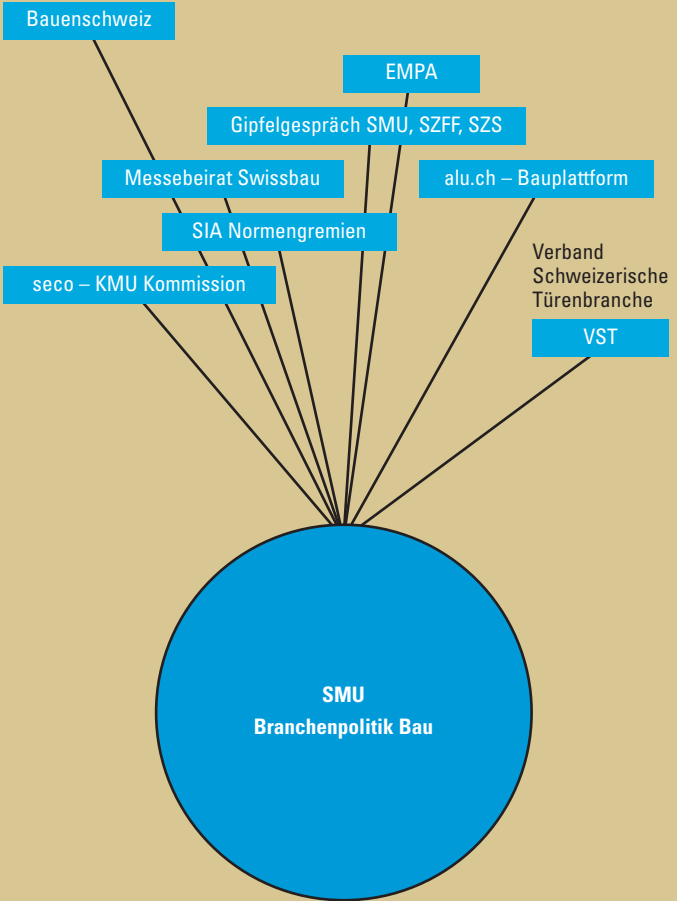
Die Schweizerische Metall-Union – in der Bildungspolitik führend



Resultat der guten Vernetzung ist beispielsweise, dass die SMU eine Pionierrolle bei der Lancierung des Berufsbildungsfonds einnehmen konnte...

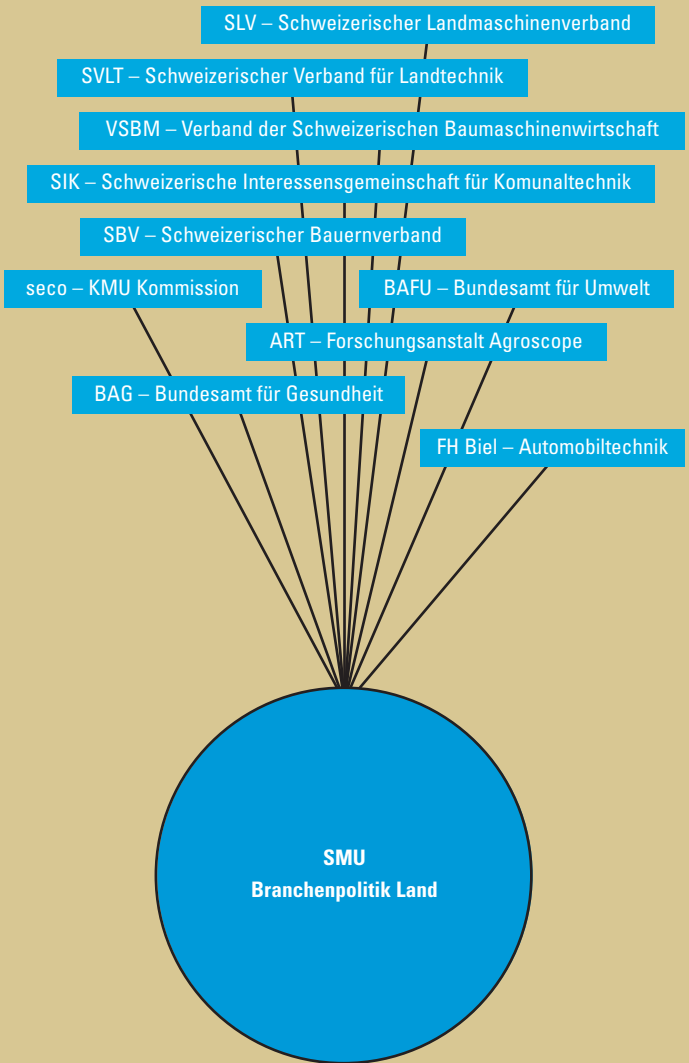
Der Fachverband Metallbau – ein kompetenter Partner für Spitzengremien

Ausbau- und Gebäudehülle
Banken Spitzengespräche
Parlamentarier Treffen
Geschäftsführer Konferenz
Normenbeirat
Plattform Zukunft Bau
KBOB



Ob Brandschutz, Normen oder Entwicklung – um eine führende Position für unsere Branche einnehmen zu können, brauchen wir Verbündete...

Der Fachverband Metallhandwerk / Landtechnik – im Zentrum seines Netzwerkes



Mit umfassenden Kontakten in der Branche stellen wir die
Marktführerschaft unserer Branche sicher...

Die Schweizerische Metall-Union – vertritt unsere Branchen auch in Europa

EMU – Europäische Metall-Union

CLIMMAR – Netzwerk des europ. Landmaschinenhandels und -handwerks

EFFA – European Federation of Farriers Associations

UEAPME – Europäische Union des Handwerks und der KMU

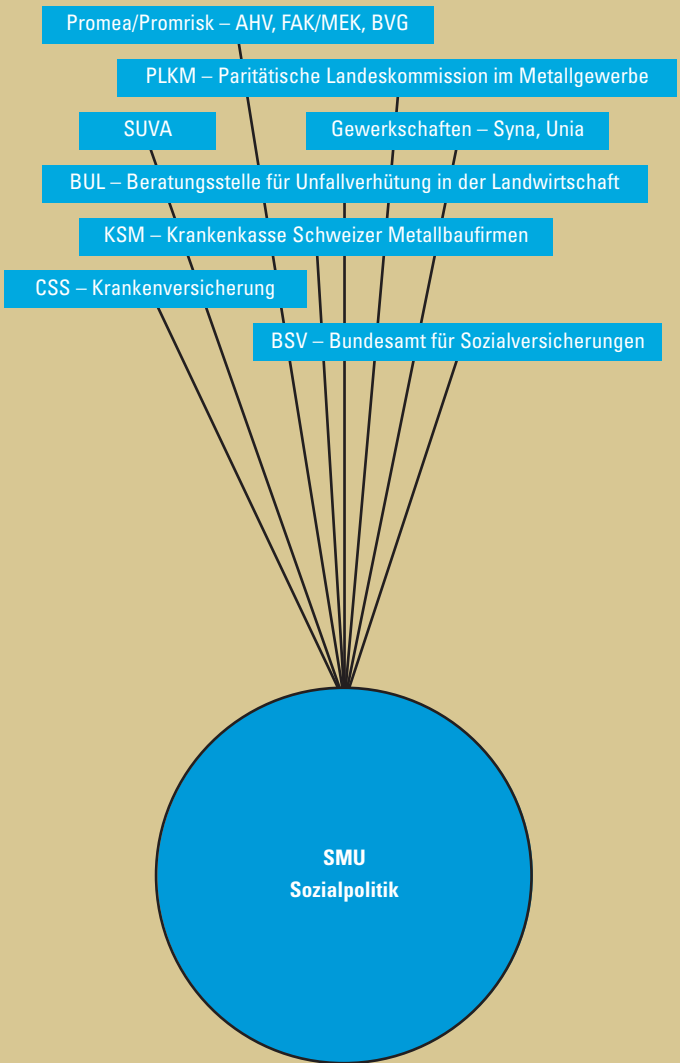
OSEC – Business Network Switzerland

SMU
Europapolitik

The diagram consists of a large blue circle at the bottom labeled 'SMU Europapolitik'. Five lines radiate upwards from the top of this circle to five separate blue rectangular boxes stacked vertically. Each box contains the name of an industry association: 'EMU – Europäische Metall-Union', 'CLIMMAR – Netzwerk des europ. Landmaschinenhandels und -handwerks', 'EFFA – European Federation of Farriers Associations', 'UEAPME – Europäische Union des Handwerks und der KMU', and 'OSEC – Business Network Switzerland'.

Gute Branchenkontakte mit unseren Nachbarländern, sichern uns Wissensvorsprung bei europäischen An- und Absichten...

Die Schweizerische Metall-Union – soziale Vernetzung mit unternehmerischer Kompetenz



Durch faire Verhandlungen und ein intaktes Netzwerk gilt in den SMU-Branchen weiterhin ein Gesamtarbeitsvertrag der für alle Parteien Vorzüge bringt. Der GAV trägt zu einer fortschrittlichen Positionierung der Branchen bei und sichert den Arbeitsfrieden...

Die Schweizerische Metall-Union – gemeinsam für den Erfolg

Schweizerische Metall-Union SMU

Seestrasse 105, Postfach, 8027 Zürich

Telefon 044 285 77 77

Fax 044 285 77 78

E-Mail info@smu.ch

Internet www.metallunion.ch

Mo-Do 07.30h – 12.00h / 13.00h – 17.00h

Fr 07.30h – 12.00h / 13.00h – 16.30h

Bildungszentrum Metallhandwerk / Landtechnik

Chräjeninsel 2, 3270 Aarberg

Telefon 032 391 70 28

Fax 032 391 70 29

E-Mail bildungszentrum@smu.ch

Eckdaten 2007

Rechtsform: Verein (Arbeitgeber- und Berufsverband)

Gründungsjahr: 1891

Aktivmitglieder: 1722

Vertreter der Branchen Metallbau, Metallhandwerk, Landtechnik

Mitarbeiter in den Branchen: 17'000

Umsatz aus den Branchen: CHF 2,8 Mia.

Lehrverhältnisse: 3'800

(Grund- und Weiterbildung für: Metallbauer/in, Metallbauer/in Fachrichtung Schmiedearbeiten, Metallbaukonstrukteur/in, Metallbaupraktiker, Schmied-Hufschmied/in, Landmaschinenmechaniker/in, Baumaschinenmechaniker/in, Motorgerätemechaniker/in)